

# ES MOLÍ D'ES TRENC

(Sa Ràpita / Majorka)



**VISTAMAR.PL**

biuro@vistamar.pl  
+ 48 32 787 64 40

Bartosz Jankowski tel. + 48 606 788 739

Artur Ponicki + 48 698 609 155

**Ceny od: 820 000,00 euro**

## Ciesz się piękną majorkańską pogodą i całorocznym słońcem.

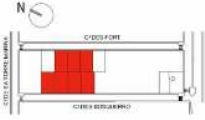
**Es Moli d'es Trenc** to kompleks mieszkalny, składający się z jedenastu wolnostojących, luksusowych willi, blisko plaży w miejscowości Sa Ràpita na Majorce. Do wyboru są wille z 2, 3 lub 4 sypialniami- wszystkie posiadają osobne wejście, własny ogród, prywatny basen, zamknięty parking i taras.



- ⇒ **Blisko plaży**
- ⇒ **Prywatny basen**
- ⇒ **Prywatny ogród**



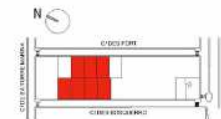
# Willa z 3 sypialniami i 3 łazienkami



nº	SUPERFICIES ÚTILES / FLOOR AREA / NUTZFLÄCHE	TIPO / TYPE / TYP - D
1	VESTIBULO / HALL / HALL	7,82 m <sup>2</sup>
5	DISTRIBUIDOR / HALL / HALL	8,35 m <sup>2</sup>
6	COCINA / KITCHEN / KÜCHE	13,66 m <sup>2</sup>
7	GALERÍA / GALLERY / WIRTSCHAFTSTRAUM	3,71 m <sup>2</sup>
8	SALÓN COMEDOR / LIVING-DINING ROOM / WOHN-ESSZIMMER	39,62 m <sup>2</sup>
9	DORMITORIO 1 / BEDROOM 1 / SCHLAFZIMMER 1	21,26 m <sup>2</sup>
10	DORMITORIO 2 / BEDROOM 2 / SCHLAFZIMMER 2	16,72 m <sup>2</sup>
11	DORMITORIO 3 / BEDROOM 3 / SCHLAFZIMMER 3	19,37 m <sup>2</sup>
12	BAÑO 1 / BATHROOM 1 / BADEZIMMER 1	6,61 m <sup>2</sup>
13	BAÑO 2 / BATHROOM 2 / BADEZIMMER 2	5,18 m <sup>2</sup>
14	TRÁSTERO / STOREROOM / ABSTELLRAUM	4,56 m <sup>2</sup>
15	ESCALERAS / STAIRS / TREPPE /	4,41 m <sup>2</sup>
24	BAÑO 3 / BATHROOM 3 / BADEZIMMER 3	4,77 m <sup>2</sup>
33	GARAJE / GARAGE	23,73 m <sup>2</sup>
<b>TOTAL SUP. ÚTILES / TOTAL FLOOR AREA / GESAMTE NUTZFLÄCHE/</b>		<b>178,77 m<sup>2</sup></b>
<b>SUP CONSTRUIDA INTERIOR / BUILT INTERIOR AREA / BEBAUTE INNENFLÄCHE</b>		<b>227,48 m<sup>2</sup></b>
16	SUP CONSTRUIDA PORCHE 1/ BUILT PORCH 1 AREA / BEBAUTE VORHALLE 1	39,40 m <sup>2</sup>
18	SUP CONSTRUIDA DE TERRAZA 1/ BUILT TERRACE 1 AREA / BEBAUTE TERRASSE 1	7,52 m <sup>2</sup>
22	SUP.CONSTRUIDA TERRAZA DESCUBIERTA 1/ BUILT OPEN TERRACE 1 AREA / BEBAUTE TERRASSE 1	65,42 m <sup>2</sup>
20	SUP.CONSTRUIDA SOLARIUM 1/ BUILT SOLARIUM 1 AREA/ BEBAUTE DACHTERRASSENFLÄCHE 1	103,06 m <sup>2</sup>
<b>TOTAL SUP. CONSTRUIDA PRIVADA / TOTAL BUILT PRIVATE AREA / GESAMTE BEBAUTE FLÄCHE</b>		<b>442,88 m<sup>2</sup></b>
**SUP. JARDIN desde-hasta / GARDEN AREA from-to / GARTENFLÄCHE von -bis		324-348m <sup>2</sup>
SUP. PARCELA desde-hasta / PLOT SURFACE from-to / GRUNDSTÜCKSFÄCHE von -bis		540-562,50m <sup>2</sup>



PLANTA BAJA

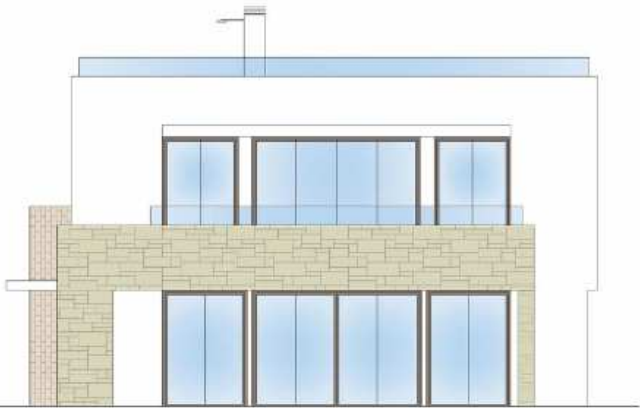


PLANTA PRIMERA



PLANTA SOLARIUM

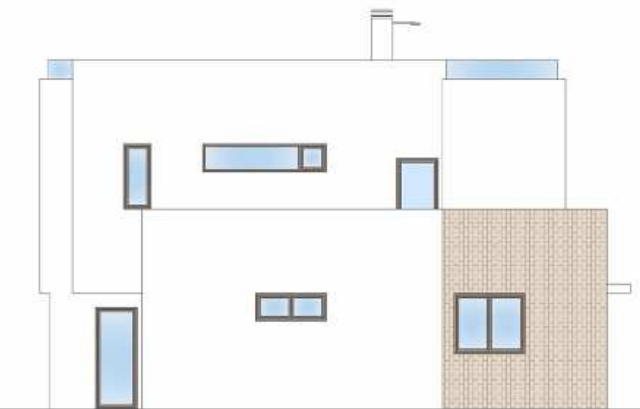
ESCALA GRÁFICA  
0 1 2 3 4 5m



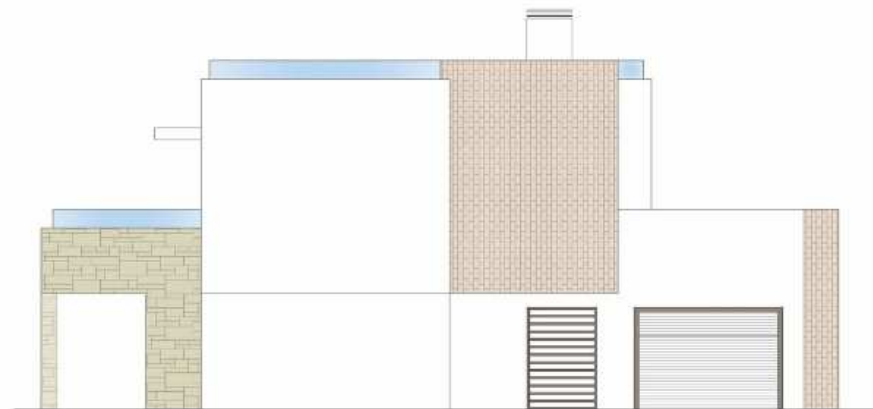
ALZADO PRINCIPAL



ALZADO LATERAL (ACCESO)



ALZADO POSTERIOR



ALZADO LATERAL



**VISTAMAR.PL**

biuro@vistamar.pl  
+ 48 32 787 64 40

Bartosz Jankowski tel. + 48 606 788 739

Artur Ponicki+ 48 698 609 155

**Termin realizacji: wrzesień 2019 r.**

